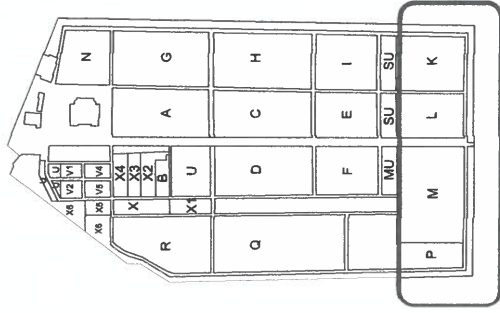
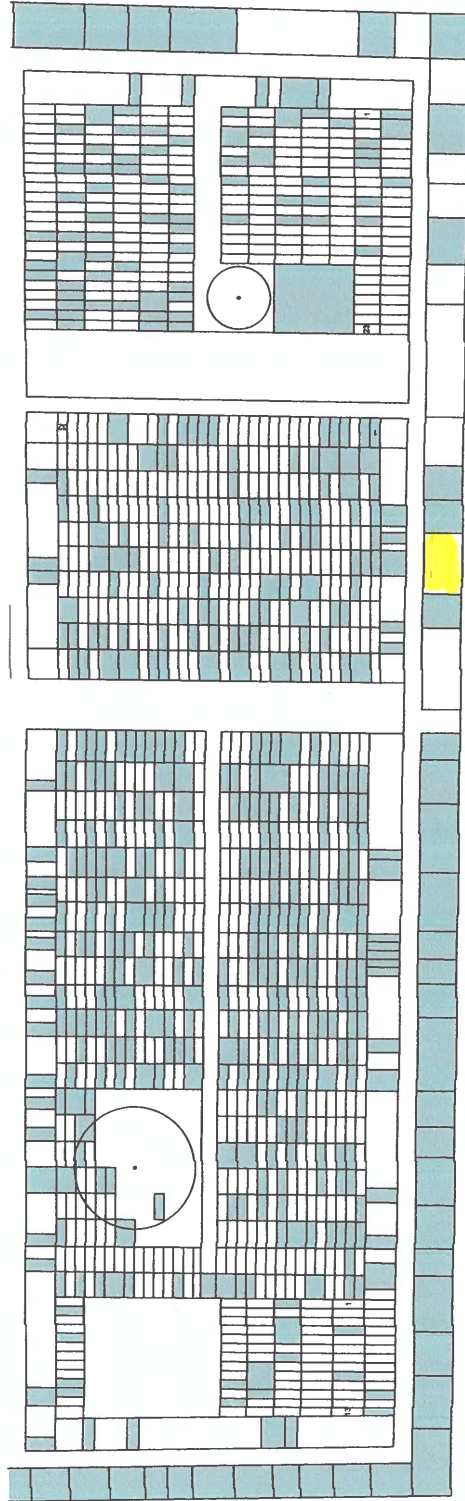




Übersichtsplan



Aussenwand Osten



Gelb ist Grabstätte LSBTI\*

Aussenwand Süden

Monumentenstraße

Aussenwand Westen

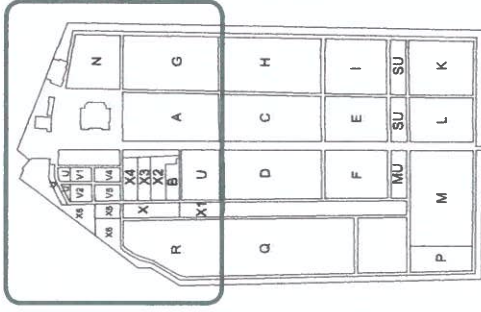
Auftraggeber: Evangelische Zwölf Apostel Kirchengemeinde  
Köpenickerstraße 24 - 25  
10829 Berlin

Baumaßnahme: Digitalisierung Belegungsplan  
Alter St.-Marten-Burgrichhof

Planverfasser: Tim Meyer / Garten-, Pflanz- und Freiraumplanung  
Haselestraße 17 e / 14050 Berlin  
Tel. 0170 3223997

Leistungsphase: 01\_Grundlagen  
Zeichnungsnr.: 03  
Planinhalt: Abschnitt Süd  
Datum: 27.03.2017  
Format: 420 x 594 mm  
MäÙstab: ohne Maßstab

Übersichtsplan



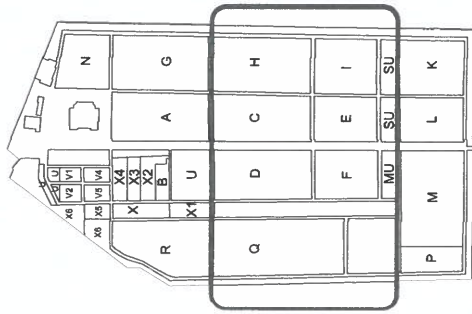
Auftraggeber	Evangelische Zwölf Apostel Kirchengemeinde Koblenzstraße 24 - 25 10829 Berlin
Baumfällnahme	Digitalisierung Belegungsplan - Adolphshaus-Kirchtal
Planverfasser	Tim Meyer / Garten-, Platz- und Freiraumplanung Haeselerstraße 17 e / 14050 Berlin Tel. 0170 3233997
Leistungsphase	01 Grundlagengestaltung
Zeichnungsgröße	430 x 594 mm
Planinhalt	Abschnitt Nord Maßstab ohne Maßstab
Datum	27.03.2017

Großgörschenstraße

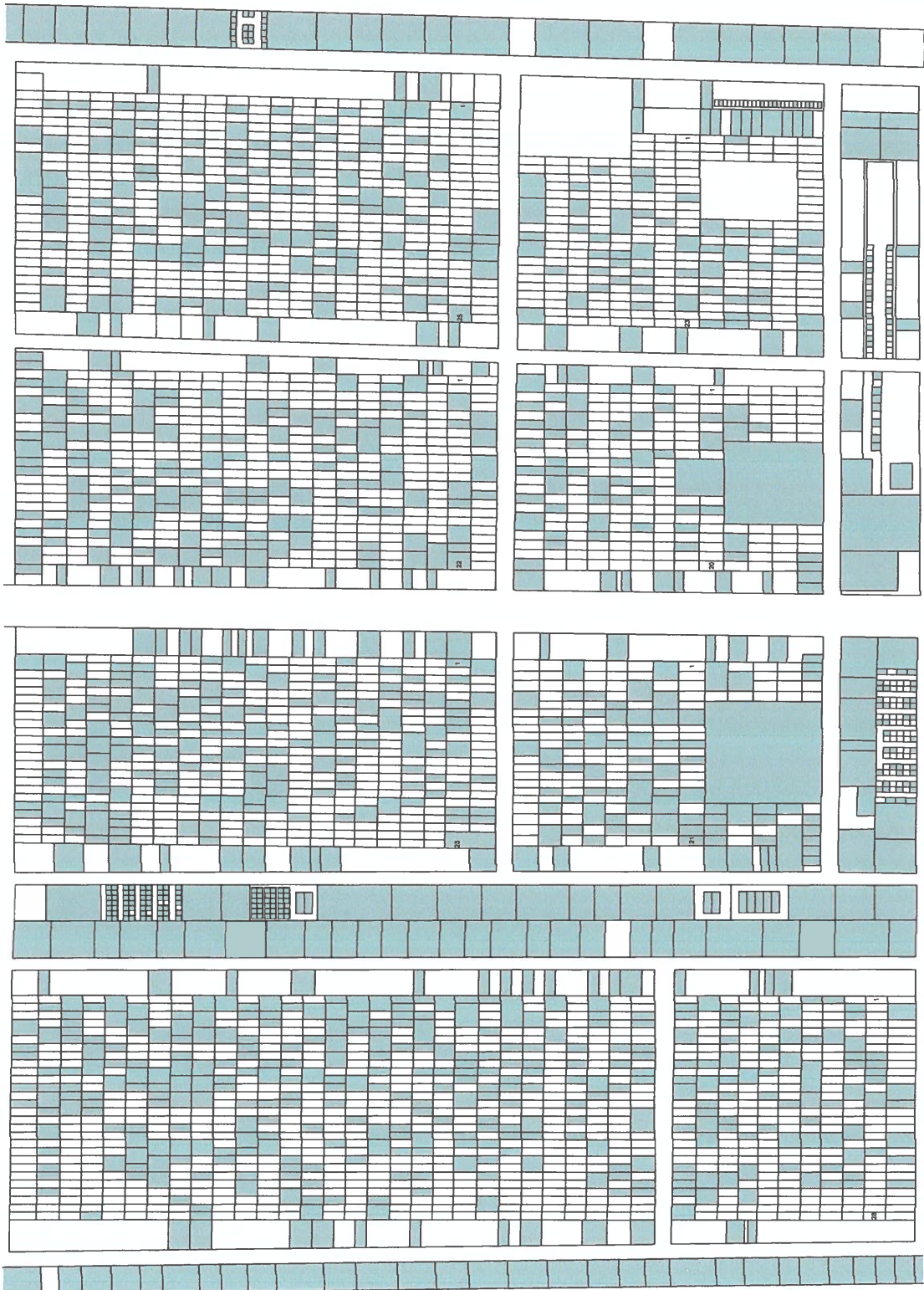
Aussenwand Osten



# Übersichtsplan



## Aussenwand Osten



## Aussenwand Westen

Auftraggeber	Evangelische Zwölf Apostel Kirchengemeinde Kolonnenstraße 24 - 25 10829 Berlin
Baumaßnahme	Digitalisierung Befestigungsplan Alter St. Matthäus-Kirchhof
Planverfasser	Tim Meyer / Garten-, Pflanz- und Freiraumplanung Haselstraße 17 e / 14050 Berlin Tel. 0 170 32233997
Leistungsphase	01 Grundlageng
Zeichnungsnr.	02
Planinhalt	Abschnitt Mitte
Datum	27.03.2017
Format	420 x 594 mm
Maßstab	ohne Maßstab